

דוח ביקורת אצירת אשפה באתר לקראת טופס 4 ותעודת גמר

חדר אשפה

דוח זה ימולא על ידי בעל ההיתר, כבדיקה מוקדמת, בטרם פניה אל מכון הרישוי בבקשה לקבל את אישור אשפה לאכלוס ובטרם הגעת נציג מכון הרישוי לביקורת באתר. לדוח זה יש לצרף תמונות הממחישות את כל הפרטים הנזכרים בטבלה הנ"ל כפי שמוצג לדוגמא בהמשך.

אל: עיריית תל אביב, מכון הרישוי העירוני

מאת: בעל היתר הבניה / עורך הבקשה להיתר / האחראי לביקורת / מתכנן האשפה (למחוק את המיותר).
לתשומת לב: רק אחד מארבעת הנ"ל יכול למלא ולחתום על הטופס!

אבקש להודיעכם כי :

1. השלמתי את ביצוע פתרון האשפה במבנה בהתאם לפתרון שאושר על ידי העירייה.
2. ערכתי בדיקה של המצב בשטח בהתאם לרשימת הבדיקות להלן ומצאתי כי הכל תקין.
3. מצורפות תמונות צבעוניות ובהן ניתן לראות את כל המרכיבים שמצויים בטופס הבדיקה, ובהן:
 - חדר או מסתור האשפה כולל המיכלים שבתוכו
 - מכבש קרטונים (אם נדרש)
 - צינורות הגנה
 - פינות הגנה במשקוף הדלת
 - ספרינקל
 - ברז
 - ניקוז ואוורור
 - דלת החדר
 - שביל הפינוי, לכל אורכו (כולל צינורות הגנה)
 - הנמכת אבן שפה (במקרה של עגלות)
 - הפרדת אש בין גז לאשפה (במקרים שהגז סמוך לאשפה)
 - יש לצלם את הדלת במצב פתוח וסגור

פרטי המבנה		פרטי הפונה	
כתובת:		שם מלא:	
מס' הבקשה להיתר:		טלפון:	
מס' היתר הבניה:		כתובת:	
מס' תיק טיפול:		כתובת דוא"ל:	

תואם כמות שסופקה בפועל	כמות שנדרשה באישור אשפה למתן היתר			מיכל אצירה
	כחול	כתום	ירוק	
				מיכל 360 ליטר
				עגלה 720 ליטר
				עגלה 1100 ליטר

לשימוש העירייה	הערות	מופיע בתמונות	תקין	בדיקה	חדר אשפה
				הביצוע תואם לתכנית לאישור אשפה למתן היתר	
				מס' כלי אצירה, נפח וצבע תואמים לאישור אשפה למתן היתר	
				בעגלות 1100 ו-770 ליטר, נדרשים דיסקיות מתכת בפיני ההרמה.	
				אין להציב בתוך החדר מתקנים, מערכות, יחידות עיבוי של מזגנים ולוחות חשמל ותקשורת כלשהם	
				הותקן מקטין נפח (במידה ונדרש על ידי העירייה)	
				הותקן מכבש קרטונים (במידה ונדרש על ידי העירייה)	
				בוצע חיפוי אריחים על הקיר עד גובה 2.20 מ'	
				הותקנו צינורות הגנה לכל היקף החדר במרחק של 15 ס"מ מהקירות	
				דלתות נפתחות ונסגרות באופן תקין וגודל פתח נטו תואם לאישור האשפה למתן היתר. כיוון פתיחת הדלתות ומימדי כנפי הדלתות זהים לאישור למתן היתר. במקרה של עגלות אשפה, כנף אחת ברוחב 110 ס"מ, והשניה ברוחב השארית.	
				הותקן סטופר או שרשרת לדלת המאפשר השארת הדלת פתוחה בזמן הפינוי	
				משני צידי פתח הדלת, ולכל גובהו, הותקנו פינות הגנה עשויות מברזל זווית 40/60 מ"מ (במידה והמשקוף צר מרוחב הקיר)	
				בוצע ריצוף ורובה בפוגות	
				בוצע פתרון אוורור על פי אישור האשפה למתן היתר (רפפות בדלת ובחלונות או אוורור מאולץ)	
				הותקן מזגן (במידה ונכלל באישור האשפה למתן היתר)	
				הותקן ברז בגובה 70 ס"מ מהרצפה וזורמים בו מים	

לשימוש העירייה	הערות	מופיע בתמונות	תקין	בדיקה		
				בוצעו שיפועים ופתחי ניקוז כולל כיסוי רשת על פתח הניקוז		
				הותקנו ספרינקלרים		
				הותקנה תאורה בתוך החדר		
				מפסק התאורה הותקן מחוץ לחדר		
				על דלת החדר מותקן שלט עם כיתוב "חדר אשפה" באותיות אדומות על רקע לבן במידות 20 X 30 ס"מ		
				בריה כנף הדלת הקבועה נכנס אל כוסית מתכת בתוך הריצוף (במקרה של דלת דו-כנפית)		
				הותקנה הגנת מעטפת פח בעובי 2 מ"מ על כל הצנרת החשופה בחדר (אופקית ואנכית כאחד) מרצפה ועד גובה 2 מ'		
				תוואי הפינוי, אורכו ורוחבו תואמים לאישור אשפה ומתן היתר		תוואי פינוי
				הותקנו צינורות הגנה לאורך התוואי (במידה ונדרש על ידי העירייה). צינורות הגנה בוצעו גם לאורך ארוגות בנויות או גדרות נמוכות.		
				הותקנה תאורה לאורך תוואי הפינוי		
				במדרכה בוצעה אבן שפה מונמכת, בעלת שיפוע מתון, בנקודת הפינוי		
				תוואי הפינוי סלול/מרוצף ואין בו אף עצם/אלמנט שקוע/בולט המהווה מכשול (גם בליטה של 1 ס"מ מהווה מכשול!) ואין בו חריצים		

שם פרטי ומשפחה _____

חתימה _____

תאריך _____

בצילומים יש להציג:

- את כל מכלי האצירה הנדרשים, ממוקמים בחדר.
- חיפוי קיר.



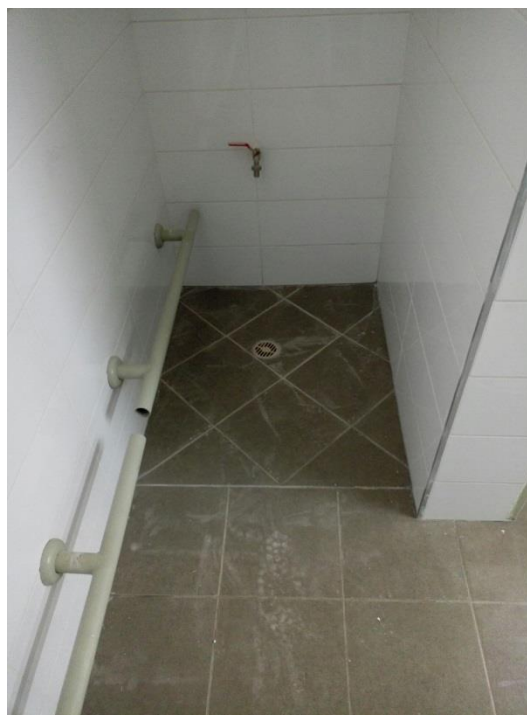
- צינורות הגנה- המקיפים את כל החדר על לדלת משני צידיה, כולל עמודים ובליטות למניהם.
- ריצוף.



- מכבש קרטונים (במידה ונדרש).



- ברז + ניקוז



- דלת רפפה + שילוט.
- תריסי אוורור נוספים (במידה וקיימים).



- ספרינקלר.
- תאורה.



- הצגת כל תוואי הפינוי, מדלת חדר אשפה לכביש + אבן שפה מונמכת עבור עגלות.
כולל צינורות הגנה לאורך התוואי במידה ונדרש.

